

FKALT

SERIES

自動施錠型レバーハンドル電池錠

■用途:ビル内部扉 ■納期:標準納期品●(P3参照)

FKALT



FeliCaカードを使用して解錠するロックです。

■操作感・耐久性に優れています。

カードまたは携帯電話※をロックにかざすだけで解錠します。非接触式なので、耐久性も抜群です。
※おサイフケータイ®機能を持っていることが必須となります。

■高いカードセキュリティ。

FeliCaは高度な認証・暗証機能により保護されており、複製や改ざんは極めて困難です。

■各種IDフォーマットに対応。(注)

美和オリジナルのフォーマットに加え、Edy番号、IDmにも対応。最大100IDまで登録することができます。上記以外のフォーマットにも対応が可能です。(別途打ち合わせが必要です。)

注1) 1台につき同一フォーマットのみでの運用となります。

注2) FeliCaのIDmは原則として固有の番号であることになっていますが、固有性の保証はカード製作会社各社に委ねられています。お客様の判断の下にご使用くださいますよう、お願いいたします。

※Edy(エディ)はビットワレット株式会社が管理する、プリペイド型電子マネーサービスのブランドです。

■最大1,600件分のログを保持。

別売りのパソコンソフト(SFFA-J01またはSFAC-F01)を併用することで、簡易入室管理システムとしての利用も可能です。

■確実な施錠。

ロックは自動施錠タイプなので扉が閉まると自動的に施錠します。鍵のかけ忘れを防止できます。

■ロックは配線不要。

ロックは電池式の電気錠です。そのため扉への取付も普通のロックと同様に配線工事は不要です。

■非常用シリンダー付き。

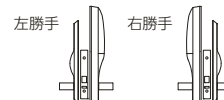
電池切れなどの万一時は非常用シリンダーで解錠できます。

(注) 植込み型心臓ペースメーカーまたはICDを装着されている方へのご注意は、P81を参照ください。

■仕様

FKALT33-2型

型式	FKALT33-2
登録可能IDフォーマット	FKL、iEL(美和オリジナル)、Edy、IDm
装着可能シリンダー	PR、U9
機能	2型
バックセット(mm)	64
扉厚可能範囲(mm以上~mm未満)	33~37・37~42・42~46・46~50
材質/仕上	シャンパンゴールド色仕上(CG) エスカチオン正面部:ABS樹脂 シャンパンゴールド色塗装 エスカチオン台座部:アルミ シルバー色塗装 ハンドル:アルミ シルバー色塗装
装着可能ハンドル	33
左右勝手	左右勝手あり 戸先側から見て、室外側が右側の場合は右勝手、左側の場合は左勝手となります。
登録可能ID数	管理用:5ID/ユーザー用:95ID
電源	単三アルカリ乾電池 4本 または 単三リチウム乾電池 4本(注1)
電池寿命	約1年以上(1日20回操作の場合)
使用温湿度	0℃~+50℃/35~85%RH 結露氷結なきこと



注1) 単三リチウム乾電池を使用する場合は、SFFA-J01またはSFAC-F01ソフトで専用の設定が必要です。

注2) 直接雨の当たる場所には雨よけを設けてください。

※FeliCaはソニー株式会社が開発した非接触ICカードの技術方式であり、ソニー株式会社の登録商標です。

※おサイフケータイ®は株式会社NTTドコモの登録商標です。

※仕様は予告なく変更する場合があります。

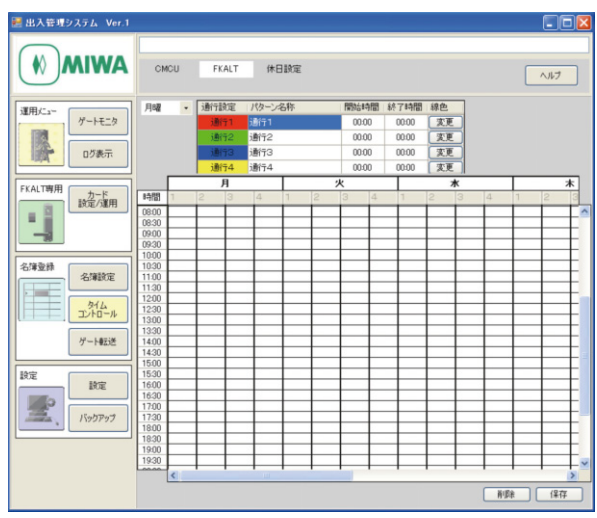
FKALT専用 管理パソコンソフト SFFA-J01/SFAC-F01 型

FKALT

自動施錠型レバーハンドル電池錠FKALTを、パソコン上で管理するソフトです。従来からのSFFA-J01に加えて、Windows Vista、Windows 7に対応した安心門番シリーズ統合版ソフト(SFAC-U01)のFKALT専用版がSFAC-F01です。

- FKALTの登録ID管理機能。
パソコン上であらかじめ設定したID情報を、一括してFKALTに登録できます。
- 利用制限機能。
曜日、時間帯ごとの利用制限を4パターンまで設定できます。使用者・ゲートごとにパターンを振り分けることによって、時間帯に応じて通行できるID(人)を制限することが可能です。

- FKALTとの通信方法。
管理用パソコンの設置状況やゲートの場所により、2通りの通信が可能です。
- ①専用カードによる方法
登録情報を専用カードに移し、FKALTにかざすことにより一括転送します。
- ②赤外線による通信
付属の赤外線ツールを使い、パソコンからダイレクトにFKALTに転送します。FKALTから使用履歴を取得します。使用履歴の取得を行う場合にはノートパソコンを使用してください。



SFAC-F01の画面

- 各種運用設定機能。
FKALTの時刻合わせ、解錠時間、電池設定、ブザー音の有無などを細かく設定できます。
- 簡易入室管理機能。
FKALTに保持されている最新1,600件*の使用履歴データを取り出し、パソコン上で確認ができます。
※標準的なIDフォーマットによる最大保存件数です。

通信方法による機能対応表

	登録ID管理	利用制限	各種運用設定	使用履歴の取得
①専用カード	○	○	○	×
②赤外線通信	○	○	○	○

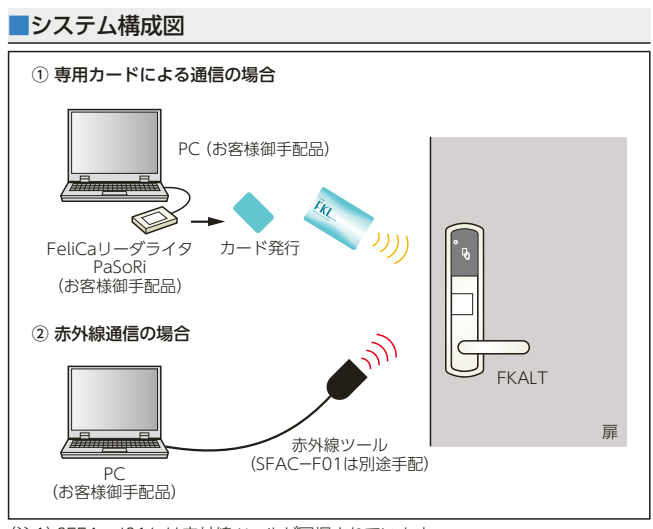
仕様

管理ゲート数	最大20ゲート(同一IDフォーマットでの運用)
管理ID数(注)	最大100ID(管理用:5ID、ユーザー用:95ID)
推奨パソコン環境	SFFA-J01 OS : Windows XP SP3以上(32BIT/日本語版に対応) CPU : Pentium/Celeron 1GHz以上 RAM : 1GByte以上 SFAC-F01 OS : Windows XP SP3以上、Windows Vista、Windows 7(32BIT/日本語版に対応) CPU : Pentium/Celeron 1GHz以上 RAM : 1GByte以上
付属品	SFFA-J01のみ赤外線通信ツール

(注) SFFA-J01はすべてのロックに対して共通ID設定、SFAC-F01はロック毎に異なるID設定が可能。



SFAC-F01の画面



- (注1) SFFA-J01には赤外線ツールが同梱されています。
- (注2) SFAC-F01は管理ソフトのみの型式です。SFAC-F01で赤外線ツールが必要な場合は、赤外線ツール(FKALT用)CWIB-UBIRを別途ご発注ください。
- (注3) PaSoRiはソニー株式会社の登録商標です。