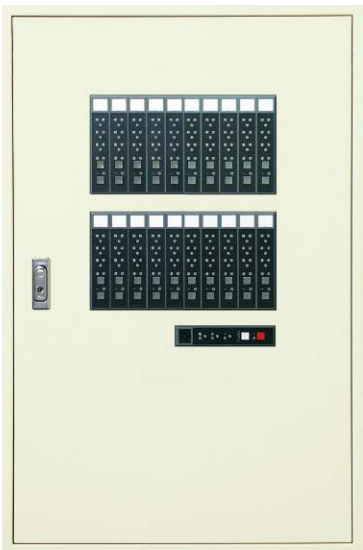


換気解錠対応電気錠制御盤システム

BAN-Lシリーズ

施設管理を一元化して、安全で快適な生活をサポート



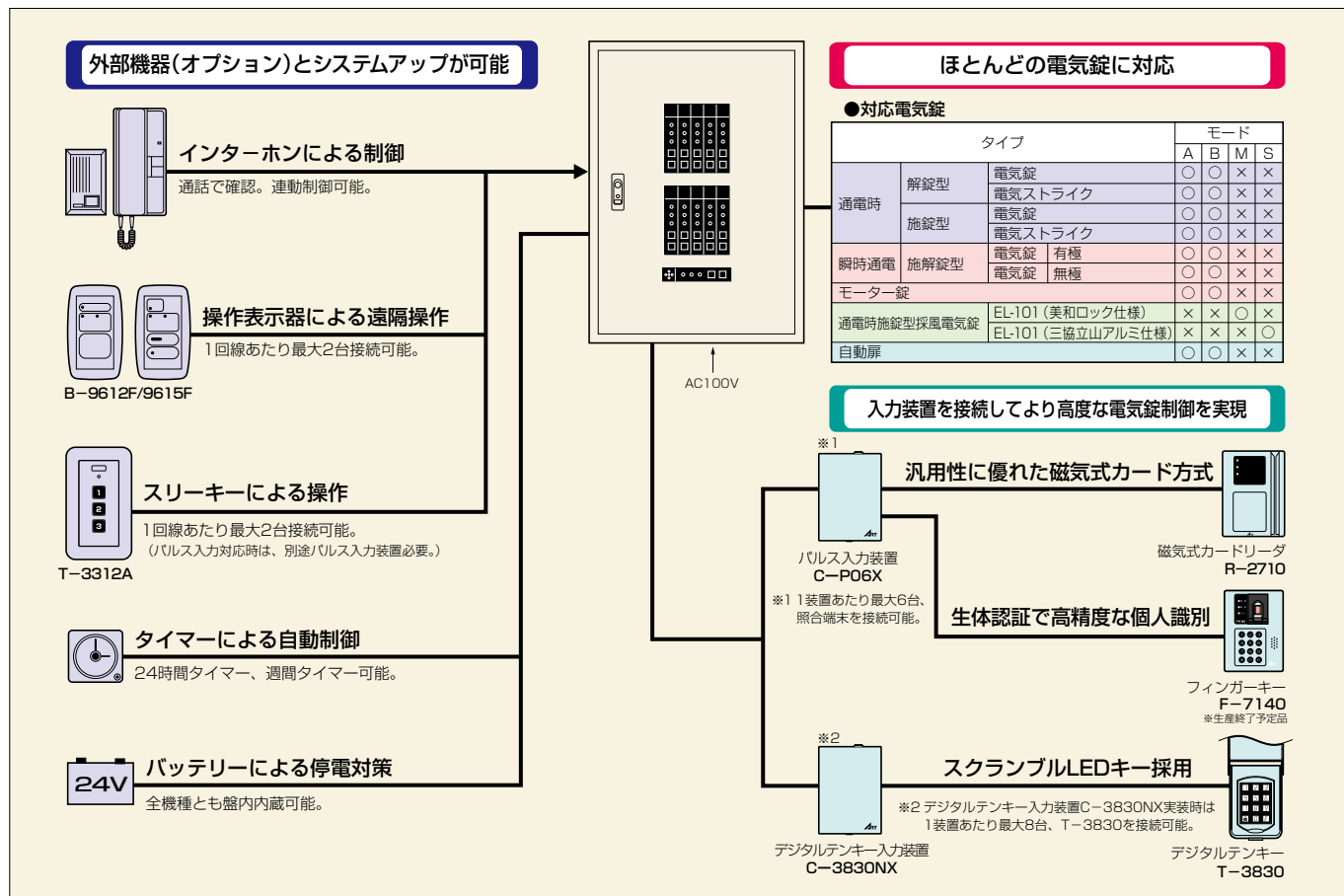
BAN-L20NA

換気解錠から通常の電気錠制御まで、さまざまな運用に対応します。

- 施設の通用口や特定エリアの出入口の電気錠の状態などを常時、1カ所で監視・管理が行え省人化が実現できます。
- 管理方法に応じた4つのモード^{※1}が選べます。
- 制御盤またはスリーキーからの操作で、窓を15cmだけ開いたり、全開にするなど安全に室内の換気を行うことができます。
- スリーキーは、1～8桁までの暗証番号を入力し、最後の1桁を長押しする簡単操作です。
- 火災報知器と連動し、すべての電気錠を自動的に一斉解錠します。
- 万が一の停電時でも、30分間のバッテリー運用が可能です。
- テンキーやカードリーダーなどの端末と組み合わせて、安全・確実な出入口管理が行えます。
- 副制御盤を別途設置すれば、2カ所よりリモート制御を行えます。
- 10～40回線は面付型、50回線は自立型で対応します。

- ※1 扉自動施錠モード(A) : 扉を閉めると自動的に施錠します。
 施錠くり返しモード(B) : 扉の開閉に関係なく、必要時に施錠・解錠をくり返します。
 15cm採風モード(M) : 採風幅15cmまで開扉できます。
 11cm採風モード(S) : 採風幅11cmまで開扉できます。

構成図



換気解錠システム

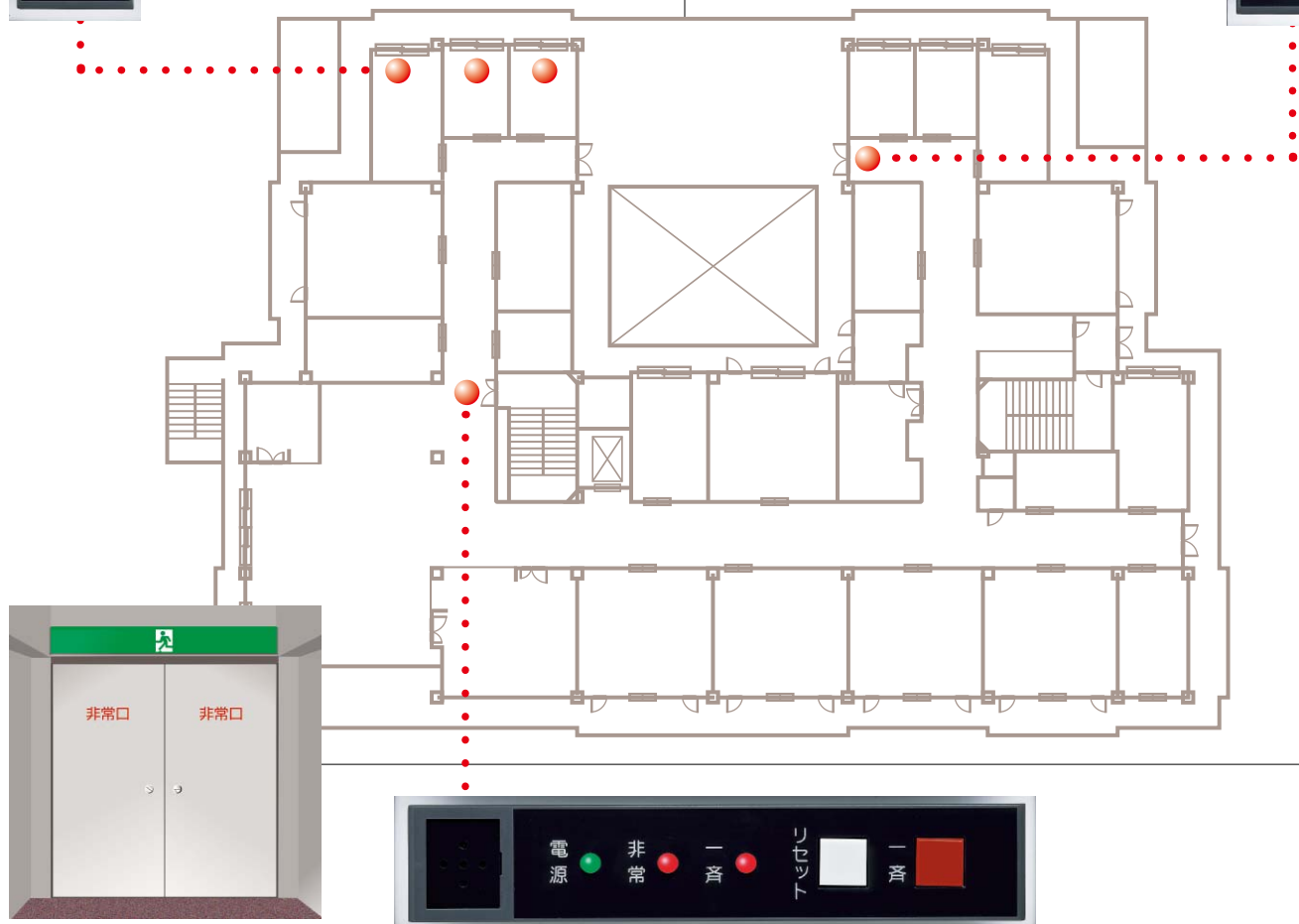
いつも快適な室内に…



特別介護エリア管理

出入口管理は確実に…

徘徊性老人等特別介護を必要とするエリアの管理にはどの施設でも気を使います。スリーキーを設置すれば、安心して確実な特別介護エリアの管理が行えます。



一斉解錠システム

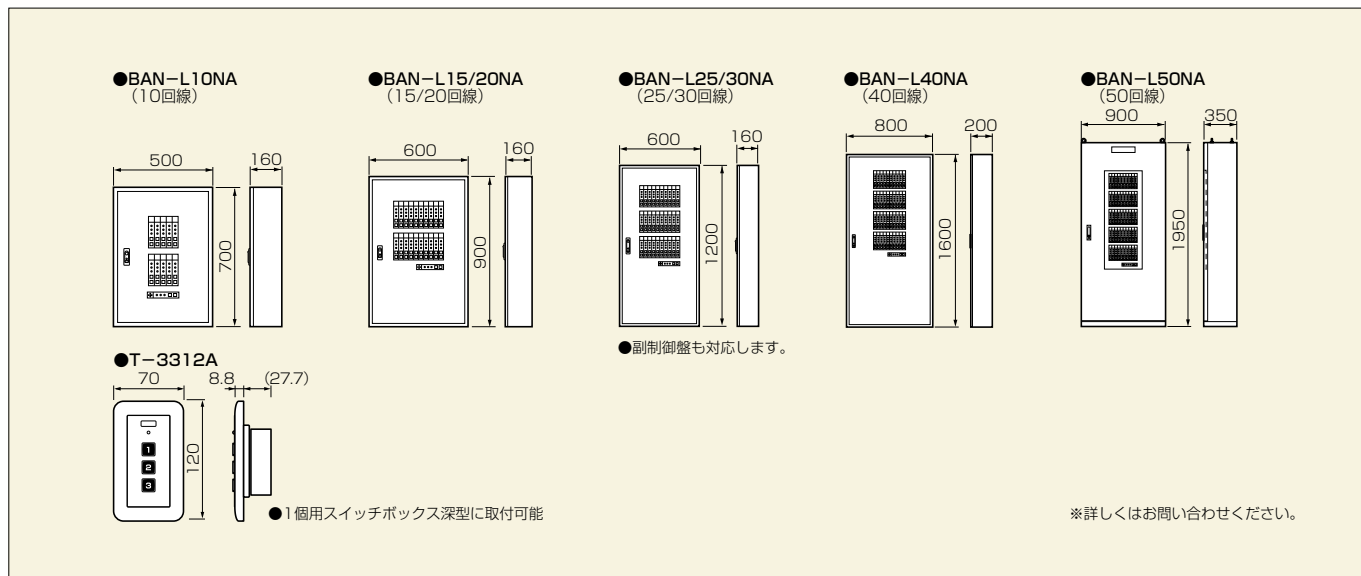
安全第一…

地震や火災等、万が一の時は、素早い対応が入居者の生命と安全を守ります。火災の場合は火災報知器と連動し、自動的に全ての電気錠を一斉に解錠します。また、停電の場合にも30分間バッテリーで運用できます。

主な仕様

				BAN-L10NA	BAN-L15/20NA	BAN-L25/30NA	BAN-L40NA	BAN-L50NA		
最大回線数				10回線	15/20回線	25/30回線	40回線	50回線		
外形	寸法 W×H×D (mm)			500×700×160	600×900×160	600×1200×160	800×1600×200	900×1950×350		
	材質			SPCC t1.6						
	仕上げ			粉体塗装						
質量	塗装色			マンセル2.5Y 9/1近似 半艶						
				約24kg	約40kg	約51/53kg	約100kg	約173kg		
入力電源				AC100V±10% 50/60Hz						
消費電力				250VA	350/460VA	565/675VA	885VA	1,100VA		
制御方式	CPU制御									
LED表示	電源	緑 (AC電源時) / 赤 (鉛電源時)		○	○	○	○	○		
	解錠	緑		○	○	○	○	○		
	開扉	赤		○	○	○	○	○		
	警報	赤		○	○	○	○	○		
	一斉解錠	赤		○	○	○	○	○		
	非常解錠	赤		○	○	○	○	○		
操作ボタン	連続解錠 / 一回解錠 / 施解錠			○	○	○	○	○		
	解錠 / 施錠 / 換気			○	○	○	○	○		
	一斉解錠			○	○	○	○	○		
	非常解リセット / ブザー停止			○	○	○	○	○		
警報ブザー	開扉警報			○	○	○	○	○		
	施錠エラー			○	○	○	○	○		
	解錠エラー			○	○	○	○	○		
使用環境	温度			0℃~40℃ (結露なきこと)						
	設置場所			屋内専用						
外部入力	タイマー入力	無電圧a接点	接点容量	DC24V 0.1A以上	10点	15/20点	25/30点	40点	50点	
	一回解錠入力	無電圧a接点	接点容量	DC24V 0.1A以上	10点	15/20点	25/30点	40点	50点	
	連続解錠入力	無電圧a接点	接点容量	DC24V 0.1A以上	10点	15/20点	25/30点	40点	50点	
	一斉解錠入力	無電圧a接点	接点容量	DC24V 0.1A以上	1点	1点	1点	1点	1点	
	非常解錠入力	無電圧a接点	接点容量	DC24V 0.1A以上	1点	1点	1点	1点	1点	
	自動扉開扉入力	無電圧a接点	接点容量	DC24V 0.1A以上	10点	15/20点	25/30点	40点	50点	
	換気 / 施解錠入力 (換気モード使用時)	無電圧a接点	接点容量	DC24V 0.1A以上	10点	15/20点	25/30点	40点	50点	
	外部出力	電源表示出力	有電圧	接点容量	DC24V 20mA以下	10点	15/20点	25/30点	40点	50点
		開扉表示出力	有電圧	接点容量	DC24V 20mA以下	10点	15/20点	25/30点	40点	50点
		解錠表示出力	有電圧	接点容量	DC24V 20mA以下	10点	15/20点	25/30点	40点	50点
警報表示出力		有電圧	接点容量	DC24V 20mA以下	10点	15/20点	25/30点	40点	50点	
代表警報出力		無電圧a接点	接点容量	DC24V 0.3A以下	1点	1点	1点	1点	1点	
自動扉出力		無電圧a接点	接点容量	DC24V 0.3A以下	いずれか	いずれか	いずれか	いずれか	いずれか	
エレベータ出力		無電圧a接点	接点容量	DC24V 0.3A以下	合計10点	合計15/20点	合計25/30点	合計40点	合計50点	
非常解錠出力		無電圧a接点	接点容量	DC24V 0.3A以下	1点	1点	1点	1点	1点	
換気 / 全開表示出力 (換気モード使用時)		有電圧	接点容量	DC24V 20mA以下	10点	15/20点	25/30点	40点	50点	
オプション		デジタルテンキー入力装置 C-3830NX	外付		○	○	○	○	○	
	24時間タイマー S24TM	内蔵		○	○	○	○	○		
	週間タイマー S1WTM	内蔵		○	○	○	○	○		
	ハルス入力装置 C-P06X	外付		○	○	○	○	○		
	鉛バッテリー	内蔵		LBT10	LBT20	LBT30	LBT40	LBT50		

外形図 (単位: mm)



本社 〒141-0022 東京都品川区東五反田1-25-11 五反田一丁目イーストビル
TEL:03-3447-1401 FAX:03-3447-6713

本社営業部 〒211-0016 神奈川県川崎市中原区市ノ坪322-7
TEL:044-434-6601 FAX:044-430-5322

西日本支店 〒540-0037 大阪府大阪市中央区内野町1-4-5 美和ビル5F
TEL:06-6945-6600 FAX:06-6945-6700

中部支店 〒462-0825 愛知県名古屋市中区大曾根3-15-58 大曾根フロントビル
TEL:052-913-6601 FAX:052-913-6602

札幌出張所 〒001-0010 北海道札幌市北区北10条西4-1-19 楠本第10ビル
TEL:011-757-6701 FAX:011-757-6703

広島出張所 〒733-0005 広島県広島市西区三滝町10-2-102 アブニール・ミタキ
TEL:082-509-2072 FAX:082-509-2075

URL: <http://www.art-japan.co.jp> E-mail: photoinfo@art-japan.co.jp



川崎本社 〒211-0016 神奈川県川崎市中原区市ノ坪322-7 (株)アート技術センター内
TEL:044-422-1081 FAX:044-422-1566

大阪出張所 〒540-0037 大阪府大阪市中央区内野町1-4-5 美和ビル5F
TEL:06-6945-1082 FAX:06-6945-6700

名古屋出張所 〒462-0825 愛知県名古屋市中区大曾根3-15-58 大曾根フロントビル
TEL:052-918-1081 FAX:052-913-6602

札幌出張所 〒001-0010 北海道札幌市北区北10条西4-1-19 楠本第10ビル
TEL:011-707-1081 FAX:011-757-6703

仙台出張所 〒980-0811 宮城県仙台市青葉区一番町1-14-23 美和ビル4F
TEL:022-224-1081 FAX:022-224-1082

広島出張所 〒733-0005 広島県広島市西区三滝町10-2-102 アブニール・ミタキ
TEL:082-509-2072 FAX:082-509-2075

福岡出張所 〒812-0013 福岡県福岡市博多区博多駅東2-13-26 九州八重洲ビル3F
TEL:092-284-7186 FAX:092-451-8056

URL: <http://www.artservice.co.jp> E-mail: as-all-info@artservice.co.jp