

APPT、APPTA APPR、APPRA SERIES

プッシュプル型電気錠

機能切替型：通電時解錠/通電時施錠/通電時解錠アンチパニック機能付/
通電時施錠アンチパニック機能付/

この製品は指定建物錠です。錠の性能表示はP536をご参照ください。

錠ケースのフロント部に内蔵されたスイッチで、機能の切替（通電時施錠型、通電時解錠型、アンチパニック機能有無）が行えるプッシュプル型電気錠です。

■プッシュプル操作。

バーハンドルを「押す・引く」だけの動作で扉を開けられます。アンチパニック機能付に設定すると、施錠状態でも室内側からはワンアクションで解錠・開扉を行うことができます。

■同一の錠ケースで電気錠の動作モード(機能)を、簡単に切り替えることができます。

- APPT (A) (通電時解錠を選択)：高いセキュリティが必要な扉
停電時は施錠します。停電中はキーまたはサムターンで解錠し、扉開閉後自動施錠します。
- APPR (A) (通電時施錠を選択)：非常口・防災優先の扉
停電時は解錠します。停電中は施錠できません。
例えば、施工中の電源のないときには、扉を閉めても自動施錠しないようにAPPRの設定にし、竣工前にAPPTの設定に戻す、というようなことを簡単に行うことができます。

■アンチパニック機能付の有無も切替可能です。

アンチパニック機能付に設定すると、施錠していても内側からバーハンドルを操作するだけで解錠でき、扉を開けることができます。

(注)ご発注の際にはAPPT、APPTA、APPR、APPRAのいずれかをご指示ください。ご指示の機能に設定した状態で出荷いたします。

■自動的に施錠します。

- APPT (A) (通電時解錠型)：非通電時に扉を閉めると、自動施錠します。
- APPR (A) (通電時施錠型)：通電時に扉を閉めると、自動施錠します。

■キーまたはサムターンで解錠できます。

キーまたはサムターンで解錠すると、一度扉を開閉またはバーハンドルを操作するまで解錠を保持しますので、片手で解錠・開扉ができます。

■電気錠の施錠解錠および扉の開閉の状態を電気的に確認できます。(無電圧接点出力)

■施錠時はバーハンドルは固定となります。

■狭枠扉にも取付可能です。

狭枠扉にも対応できるように、ケースをコンパクトに設計しています。(バックセット38mm)

■シンプルで安全性に配慮したバーハンドルです。

オフィスのトレンドに合わせた直線的でシンプルなバーハンドルタイプです。操作時の安全性にも配慮しています。

■扉開閉耐久80万回です。(JIS A 1541-2使用頻度による性能グレード4相当)

■閉扉時のラッチング力が不要です。

開扉時にデッドボルトは引っ込んだままになるので(フラットラッチ機構)、扉を閉める時のフリクションロス(ラッチング力)がありません。なお、扉を閉めると自動的にデッドボルトは突出します。

■両開きの子扉側化粧固定ハンドルもあります。

(注1)扉と枠のチリ寸法10mm以内としてください。

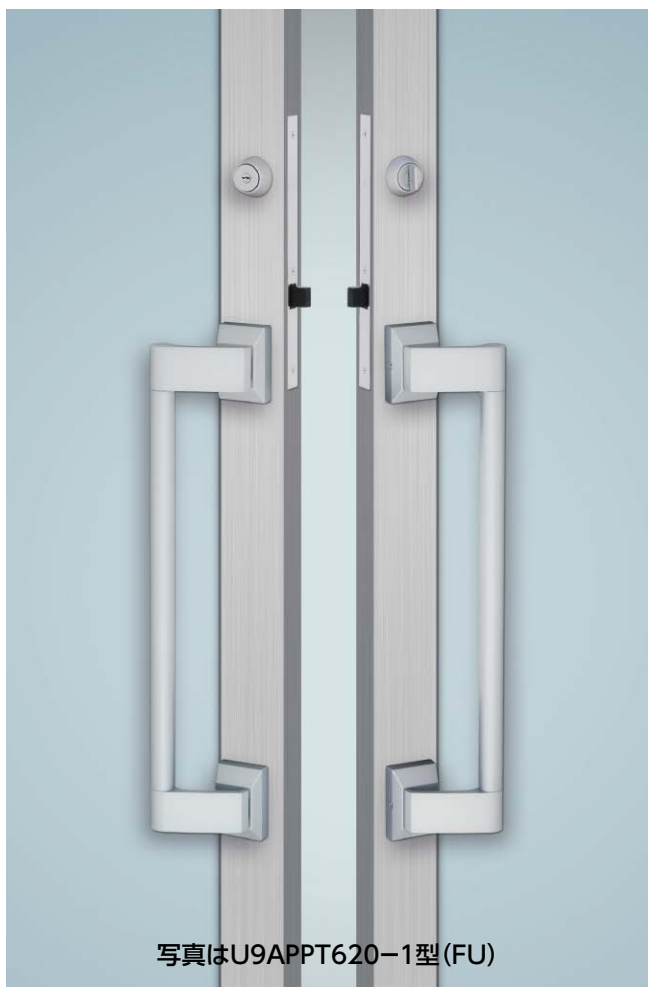
(注2)扉には必ず自閉装置(ドアクローザ等)をご使用ください。

(注3)電気錠～電気錠操作盤(制御盤)間の配線距離については、使用する電気錠操作盤(制御盤)のページにてご確認ください。

(注4)上框または下框への取り付けは、故障の原因になるおそれがありますので、ご使用いただけません。

(注5)2次側コードは付属しておりません。必要な場合は別途ご手配ください。
型式：2ジガワコード9R

APP



写真はU9APPT620-1型(FU)

■カラーバリエーション

●：受注生産品



FU色 ●

バー：アルミ合金製/シルバー塗装
台座：亜鉛合金製/シルバー塗装



ST色 ●

バー：ステンレス製/ヘヤーライン仕上
台座：亜鉛合金製/サテンニッケルメッキ仕上



CS色 ●

バー：ステンレス製/ヘヤーライン仕上
台座：亜鉛合金製/クロムメッキ仕上

■錠ケース下部台座取付仕様もあります。

シリンダーを上下台座の間に取り付けるタイプです。

型式: APPT/R(A)620D型



■仕様

バックセット(mm)	38
ケース深さ(mm)	64
扉厚可能範囲 (mm以上~mm未満)	33~34・34~36・36~38・38~40・40~42 42~44・44~46・46~48・48~50・50~52 52~54・54~56・56~58・58~60・60~62 62~64・64~66
有効チリ寸法(mm)	10以内
材質/仕上	[FU] シルバー色塗装 バーハンドル: アルミ合金製/シルバー色塗装 台座: 亜鉛合金製/シルバー色塗装 シリンダー、サムターン: アルミ合金製/シルバー色塗装 [ST] ヘヤーライン (表面処理性能: 屋内専用) バーハンドル: ステンレス製/ヘヤーライン仕上 台座: 亜鉛合金製/サテンニッケルメッキ仕上 シリンダー、サムターン: ステンレス製/ヘヤーライン仕上 [CS] 鏡面+ヘヤーライン (表面処理性能: 屋内専用) バーハンドル: ステンレス製/ヘヤーライン仕上 台座: 亜鉛合金製/クロムメッキ仕上 シリンダー、サムターン: ステンレス製/バフ仕上
左右勝手	APPT/R(A)620 : 共通(注) APPT/R(A)620D: あり

(注) 左右勝手はPUSH側/PULL側ユニットを天地反転にて対応します。

■電気仕様

名称	定格			
ソレノイド	電圧 DC24V(±20%)	電流 0.3A(±20%)	通電時間 連続	通電率 1
リードスイッチA	電圧 DC24V	電流 2mA~100mA		
リードスイッチB	電圧 DC24V	電流 2mA~100mA	有効チリ寸法 10mm以内	
リード線	長さ400mm(9Pコネクタ付) AWG-26 UL1430耐熱ビニール電線 AWG-24 UL1007耐熱ビニール電線			
使用温度範囲	-10℃~+50℃(結露、氷結しないこと)			

■機能

●アンチパニック機能なし

装着可能シリンダー	型式	外側	内側	JLMA規格
U9 PR LB JN	APPT620(D)-1(N) APPR620(D)-1(N)	シリンダー バーハンドル (施錠時固定)	サムターン バーハンドル (施錠時固定)	C103-E21 (APPT) C103-E11 (APPR)
U9 PR LB JN	APPT620(D)-2(N) APPR620(D)-2(N)	シリンダー バーハンドル (施錠時固定)	— バーハンドル (施錠時固定)	C183-E21 (APPT) C183-E11 (APPR)
	APPT620(D)-3(N) APPR620(D)-3(N)	— バーハンドル (施錠時固定)	サムターン バーハンドル (施錠時固定)	C073-E21 (APPT) C073-E11 (APPR)
U9 PR LB JN	APPT620(D)-4(N) APPR620(D)-4(N)	シリンダー バーハンドル (施錠時固定)	シリンダー バーハンドル (施錠時固定)	C163-E21 (APPT) C163-E11 (APPR)

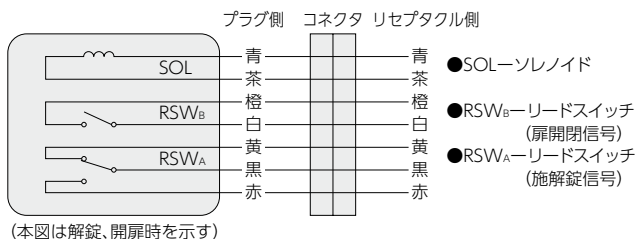
●アンチパニック機能付

装着可能シリンダー	型式	外側	内側	JLMA規格
U9 PR LB JN	APPTA620(D)-2(N) APPRA620(D)-2(N)	シリンダー バーハンドル (施錠時固定)	— バーハンドル	C103-E21 (APPTA) C103-E11 (APPRA)

●型式に「D」のついたタイプは錠ケース下部台座取付仕様です。

●型式に「N」のついたタイプは内開き扉用です。

■内部回路

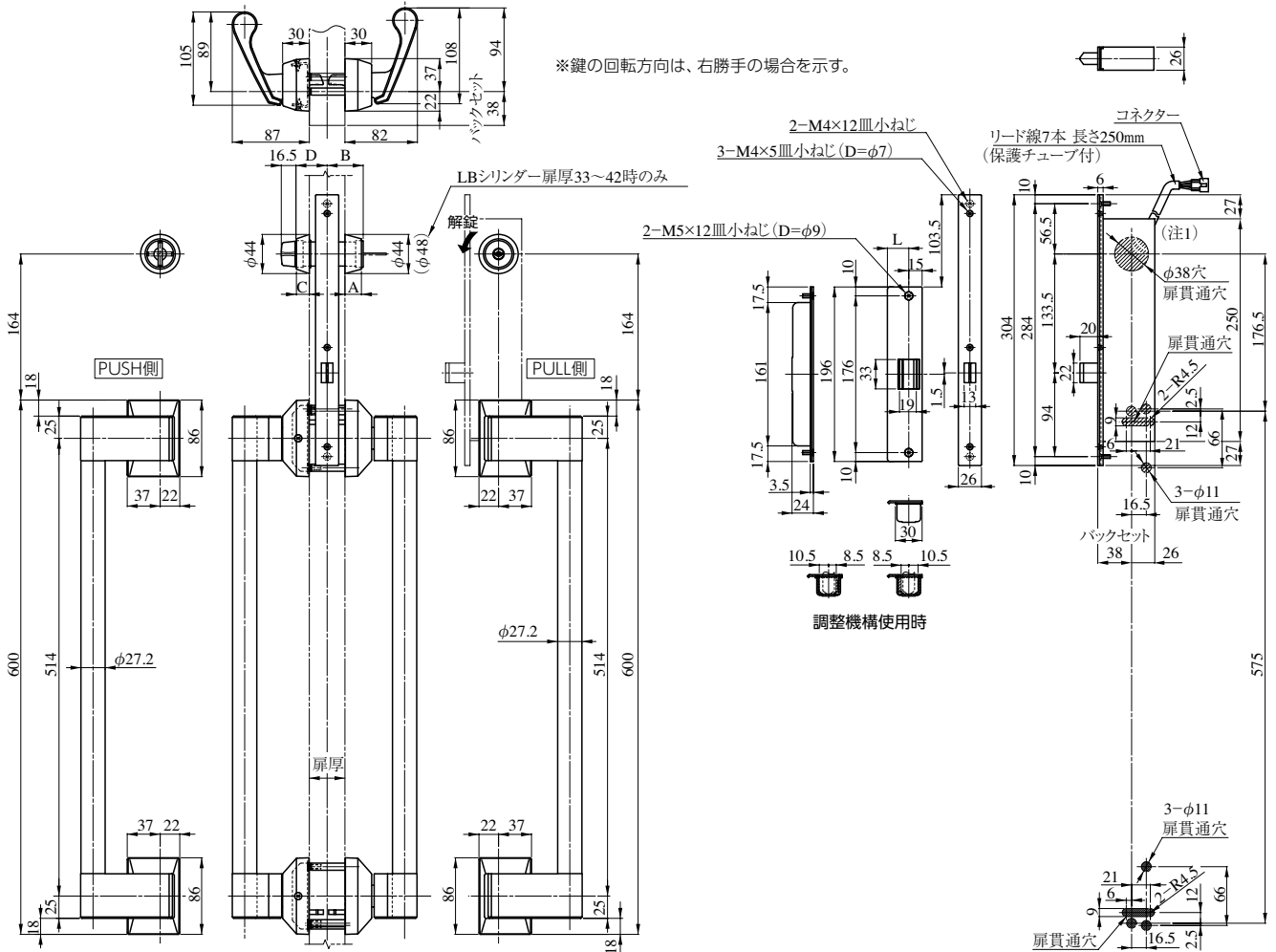


APPT、APPR、APPTA、APPRA SERIES

■左右勝手共通
 (左右勝手はPUSH側/PULL側
 ユニットを天地反転にて切り替え)

U9APPT620-1型 (外開き右勝手の場合)

APP



●A、B、C、D寸法 (単位mm)

扉厚範囲	シリンダー記号						サムターン	
	U9・JN		PR		LB		C寸法	D寸法
	A寸法	B寸法	A寸法	B寸法	A寸法	B寸法		
33~42	18.5		22.5		26.5		14.5	35
42~50	14.5	U9:40.5 JN:39.5	18	42	22.5	49	10.5	39
50~58	10.5		14		18			
58~66	6		10		14		6	

●扉厚によるストライクのL寸法 (単位mm)

片開き扉用			両開き扉用		
扉厚(壁~扉)	記号	L寸法	扉厚(壁~扉)	記号	L寸法
33~42	DP	24	33~37	L	18
42~50	ER	28	37~42	CM	20
50~58	FT	32	42~46	N	22
58~66	G	36	46~50	DP	24
			50~54	Q	26
			54~58	ER	28
			58~62	S	30
			62~66	FT	32

(注1) 電気錠ケースの切欠には、通線とブッシングの余裕をみてください。(10mm程度)

(注2) APPTA、APPRAは、シリンダー側のみφ38穴加工してください。

(注3) 動作不良を起こす恐れがありますので、錠ケースを天地反転してご使用いただくことはできません。

(注4) 錠ケースを下部台座に取り付ける場合は、APPT(A)*D、APPR(A)*Dをご使用ください。(P743参照)

装着可能シリンダー	型式	パーハンドル形状	機能	バックセット(mm) / ケース深さ(mm)	扉厚(mm以上~mm未満)
U9 PR LB JN	APPT APPR APPTA APPRA	620	1 2 3 4	38 / 64	33~34・34~36・36~38・38~40 40~42・42~44・44~46・46~48 48~50・50~52・52~54・54~56 56~58・58~60・60~62・62~64 64~66

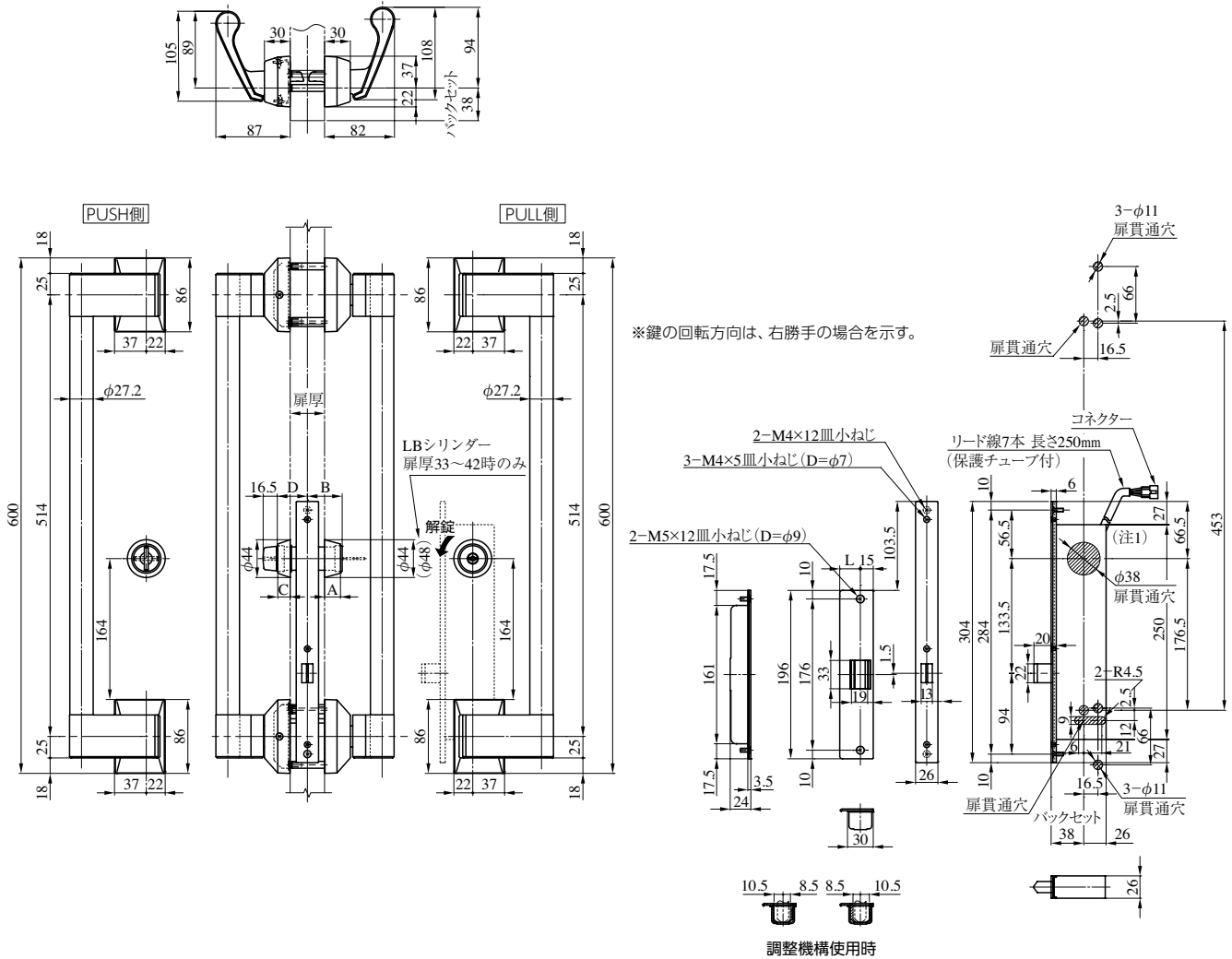
(注) APPTA、APPRAは2型のみです。

APPT*D、APPR*D、APPTA*D、APPRA*D SERIES

■左右勝手あり
本図は右勝手を示す
(左右勝手の見方はP41参照)

U9APPT620D-1型 (外開き右勝手の場合)

APP



●A、B、C、D寸法 (単位mm)

扉厚範囲	シリンダー記号						サムターン	
	U9・JN		PR		LB		C寸法	D寸法
33~42	18.5	B寸法	22.5	B寸法	26.5	B寸法	14.5	35
42~50	14.5	U9:40.5	18	42	22.5	49		
50~58	10.5	JN:39.5	14		18		10.5	39
58~66	6		10		14		6	

- (注1) 電気錠ケースの切欠には、通線とブッシングの余裕をみてください。(10mm程度)
- (注2) APPTA*D、APPRA*Dは、シリンダー側のみφ38穴加工してください。
- (注3) 動作不良を起こす恐れがありますので、錠ケースを天地反転してご使用いただくことはできません。
- (注4) 錠ケースを上部台座に取り付ける場合は、APPT(A)、APPR(A)をご使用ください。(P742参照)

●扉厚によるストライクのL寸法(単位mm)

片開き扉用			両開き扉用		
扉厚(壁~)	記号	L寸法	扉厚(壁~)	記号	L寸法
33~42	DP	24	33~37	L	18
42~50	ER	28	37~42	CM	20
50~58	FT	32	42~46	N	22
58~66	G	36	46~50	DP	24
			50~54	Q	26
			54~58	ER	28
			58~62	S	30
			62~66	FT	32

装着可能シリンダー	型式	バーハンドル形状	機能	バックセット(mm) / ケース深さ(mm)	扉厚(mm以上~mm未満)
U9 PR LB JN	APPT*D APPR*D APPTA*D APPRA*D	620	1 2 3 4	38 / 64	33~34・34~36・36~38・38~40 40~42・42~44・44~46・46~48 48~50・50~52・52~54・54~56 56~58・58~60・60~62・62~64 64~66

(注) APPTA*D、APPRA*Dは2型のみです。