

# TKU-003(CV)

SERIES

# マジカルテンキーユニット



■用途:住宅/マンション/寮/ビル/病院等 ■納期:標準納期品●(P3参照)

(制御器は屋内仕様)

使うたびにパネル上のテンキーの数字の位置が変わるテンキーです。パネル上の特定の場所が変色摩耗することはありません。

TKU-003



- 正しい暗証番号を入力すると照合結果を接点出力(無電圧aまたはb接点)しますので、電気錠、自動ドア、シャッター等の制御ができます。接点出力時間は5通り設定できます。(注) 電気錠、自動ドア、シャッター等には無電圧aまたはb接点で制御できる制御盤が必要です。
- 万一他人に暗証番号を知られてしまった場合でも簡単にその番号を無効にして新しい番号を登録できます。
- 暗証番号は数字2桁~12桁で9種まで登録できます。
- 暗証番号の登録・抹消操作にパスワードロックをかけるための管理用暗証番号を登録することができます。(数字4桁~12桁で1種のみ)(管理用暗証番号では通常の照合操作は行えません)
- 停電時でも暗証番号は消えることはありません。
- 操作器はカバーなしのTKU-003.D型と、カバー付のTKU-003.DCV型の2種類からお選び頂けます。カバー付のTKU-003.DCV型はテンキーパネルにのぞき見防止機能を備えています。
- 操作器のテンキーには、強化ガラス製の静電容量式タッチパネルを採用していますので、傷に強く、高い耐久性を備えています。
- 操作器は雨が掛かる屋外への設置にも配慮した、高い防水性を備えています。
- 設定によりテンキーをランダム表示にすることも可能です。
- 関係者以外の操作を制限するためのいたずら防止機能を備えています。間違った暗証番号を5回連続して入力すると、電子音の警報が10秒間出ます。さらにその後3分間はテンキーの操作ができなくなります。(設定により本機能をOFFにすることも可能です)
- テンキー操作時の音量とLED輝度を調整することができます。LEDを高輝度に設定することで、屋外に設置した場合も高い視認性を確保できます。
- 操作器(TKU-003.D(CV))は制御器(TKU-003.C)1台につき最大2台まで接続できます。(1つの扉の両面に操作器を取り付ける場合)※暗証番号は同一のものとなります。
- 制御器での設定により、一時的に操作器を使用できないようにすることができます。また、タイマー等の他の機器からの信号で操作器の使用を停止することも可能です。
- TKU-003シリーズはTKU-002シリーズと互換性を持っています。操作器と制御器の組み合わせ条件は次ページをご参照ください。  
※新旧操作器・制御器を組み合わせる場合、登録できる暗証番号の桁数や利用できる機能に制限があります。

## 仕様

管理ゲート	1ゲート(ゲート両面テンキー可能)
基本機能	暗証番号の登録(数字2桁~12桁×9種)、判定および照合結果の出力
外部入出力	照合結果出力 : 無電圧aまたはb接点 DC24V 0.1A以内
	照合出力時間 : 0.5秒、3秒、10秒、20秒、連続メーク/ブレイクの繰り返し(照合ごと)
接続機器	テンキー停止入力 : 無電圧aまたはb接点 連続 DC24V 0.1A以上
	美和ロック製の電気錠操作盤 無電圧aまたはb接点入力により制御、作動する各種機器
材質	TKU-003.D(CV) : パネル部:強化ガラス 本体/カバー:ASA樹脂
	TKU-003.C : ASA樹脂
仕上	TKU-003.D(CV) : ブラック(BK)(日本塗料工業会 GN-10近似色)
	TKU-003.C : ホワイト(WH)(日本塗料工業会 K75-90A近似色)
使用温湿度	TKU-003.D(CV) : -10℃~+50℃、30~95%RH 結露・凍結なきこと
	TKU-003.C : 0℃~+50℃、30~95%RH 結露なきこと
防水性能	TKU-003.D(CV) : JIS C0920保護等級5(防噴流形)相当
	TKU-003.C : なし(屋内仕様)
電源	AC100V±10% 50/60Hz 消費電力1.5W
外形寸法	TKU-003.D : 115(W)×115(H)×15(D) 壁面埋め込み取付
	TKU-003.DCV : 120(W)×134(H)×20(D) 壁面埋め込み取付
	TKU-003.C : 118(W)×120(H)×10(D) 壁面埋め込み取付
重量	TKU-003.D : 300g
	TKU-003.DCV : 380g
	TKU-003.C : 300g

(注1) TKU-003.DCVのテンキーパネルには、のぞき見防止用に黒色のマイクロルーバーが組み込まれています。ホワイト仕上の場合もテンキーパネル面は黒色となります。

(注2) TKU-003 : 操作器(カバーなし)+制御器のセット  
TKU-003CV : 操作器(カバー・のぞき見防止機能付)+制御器のセット

(注3) 操作器を屋外に設置する場合は、カバー付のTKU-003.DCVを推奨します。カバーなしのTKU-003.Dも屋外設置可能ですが、外装が経年劣化した場合や飛来物等により破損した場合、操作器本体ごと交換が必要になります。(カバー付のTKU-003.DCVはカバーのみの交換が可能です)特に直射日光の当たる完全な屋外に設置する場合はカバー付のTKU-003.DCVをご使用ください。

# TKU-003(CV) SERIES マジカルテンキーユニット



制御器は屋内仕様

防犯性だけでなく、使いやすさにも配慮した機能を備えています。

TKU-003

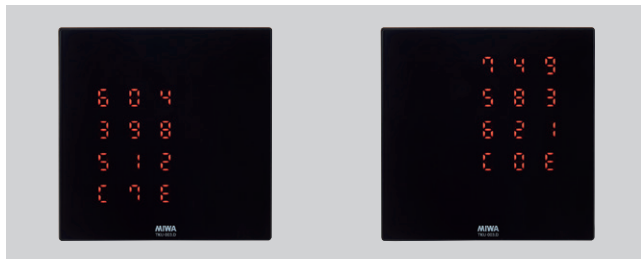
### 【マジカル表示機能】

使うたびにパネル上のテンキーの数字の位置が変わります。



### 【ランダム表示機能】

ランダム表示に設定した場合は、使うたびに数字の配列も変わります。



### 【のぞき見防止機能(TKU-003.DCVのみ)】

横からはテンキー表示が見えにくくなっています。

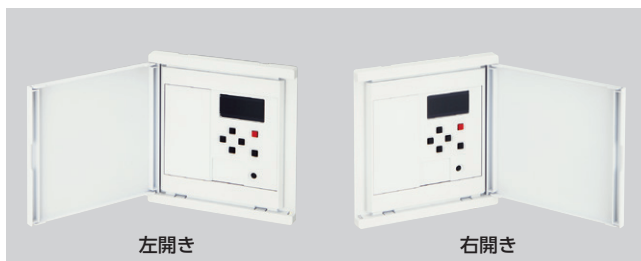


(注1) TKU-003.Dにのぞき見防止機能はありません。

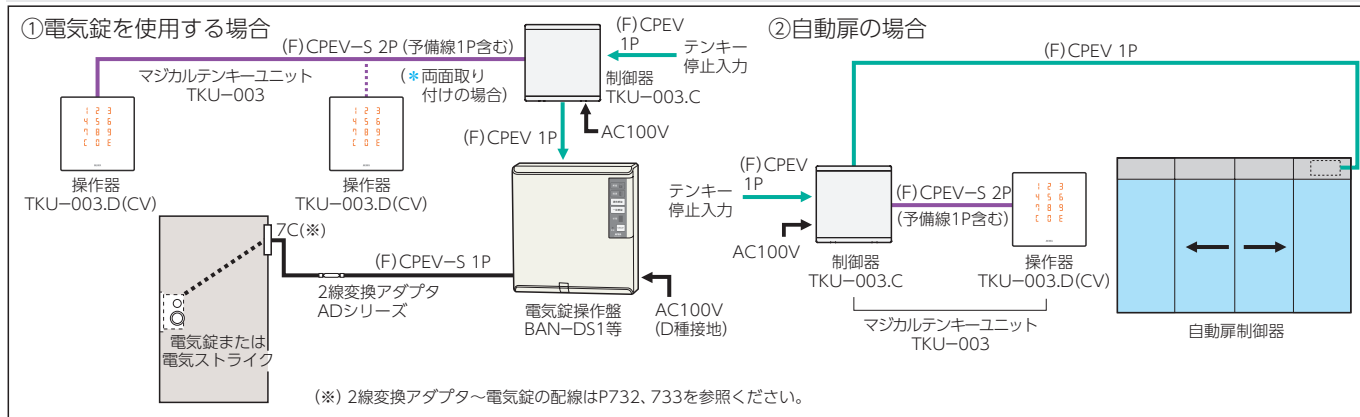
(注2) のぞき見防止機能の効果は周囲の明るさや操作者のLED輝度の設定により変化します。

### 【制御器カバー】

制御器のカバーは設置状況に応じて取付方向を変更できます。



## システム構成図



- ・配線距離 (電気錠操作盤とTKU-003.Cの配線距離は各操作盤のページをご参照ください)
- ・テンキー操作器～制御器：導体径0.9mmのとき100m以内(Max) \*操作器両面取り付けの場合、総配線距離は100m以内。
- ・制御器～各種機器：導体径0.9mmのとき100m以内(Max)

## マジカルテンキーユニット 新旧互換表

本製品は旧マジカルテンキーユニットTKU-002と互換性を持っています。組み合わせ可能な構成は下表を参照ください。

	新操作器		旧操作器		
	TKU-003.D (CV) (Ver.問わず)	TKU-002.D (Ver.3.3以上)	TKU-002.D (Ver.3.3未満)		
新制御器	TKU-003.C BAN-D.TKU2 BAN-OP.TK2	Ver.問わず	○ (003モード)	○ (002モード)	×
旧制御器	TKU-002.C BAN-OP.TK BAN-A.TKU2 BAN-D.TKU	Ver.3.3以上	○	○	○
	TKU-002.C BAN-OP.TK BAN-A.TKU2	Ver.3.3未満	×	○	○

- ・新操作器(TKU-003.D(CV))と新制御器(TKU-003.C等)を組み合わせる場合、新制御器は003モードで動作します。登録できる暗証番号は2桁～12桁(可変)、管理用暗証番号は4桁～12桁(可変)となり、すべての機能が利用できます。
- ・旧操作器(TKU-002.D)と新制御器(TKU-003.C等)を組み合わせる場合、新制御器は002モードで動作します。登録できる暗証番号、管理用暗証番号はともに4桁(固定)となり、ランダム表示など一部の機能は利用できません。
- ・新操作器(TKU-003.D(CV))と旧制御器(TKU-002.C等)を組み合わせる場合、動作モードはなく、TKU-002の機能しか利用できません。
- ・新旧操作器(TKU-003.D(CV)およびTKU-002.D)の混在接続(扉両面に設置)は可能です。その場合も上記の条件に従った動作となります。
- ・旧操作器・制御器のVer.は製品に貼り付けられている定格ラベルでご確認いただけます。
- ・旧マジカルテンキーユニットTKU-001はVer.問わず接続できません。

## TKU-003.DBOX 面付ボックス(オプション)

TKU-003



TKU-003.DBOX (WH)



TKU-003.DBOX (BK)

埋込型のテンキーカードリーダーを露出取付するための面付ボックスです。

■テンキーカードリーダーRDTK-B01 (CV)にも使用可能です。

適用製品  
: TKU-003.D / TKU-003.DCV (WH/BK)  
RDTK-B01 / RDTK-B01CV (WH/BK)

(注) TKU-003.C、MIU-301等の制御器には使用できません。制御器を面付する場合は、市販の露出型2個用スイッチボックス深型をご利用ください。



TKU-003.DBOXと  
TKU-003.Dを組み合わせた例



TKU-003.DBOXと  
TKU-003.DCVを組み合わせた例

## TKU-003.DFLM 抗ウイルス・抗菌・指紋防止フィルム(オプション)



(画像はイメージです)

テンキーパネルに貼り付ける抗ウイルス・抗菌フィルムです。ウイルスの減少や細菌の増殖を抑制し、指紋跡を目立ちにくくする効果もあります。

■SIAAマーク取得フィルム<sup>®</sup>を使用しています。

※リケンテクノス社製 RIKEGUARD<sup>®</sup>使用  
RIKEGUARD<sup>®</sup>はリケンテクノス株式会社の登録商標です。



無機抗ウイルス剤・  
練り込み・表面層  
JP0612310A0003R

抗ウイルス加工のSIAA  
マークはISO21702法に  
より評価された結果に基  
づき、抗菌製品技術協  
会ガイドラインで品質管  
理・情報公開された製品  
に表示されています。



無機抗菌剤・  
練り込み・表面層  
JP0122310A00040

抗菌加工のSIAAマークは  
ISO22196法により評価  
された結果に基づき、抗  
菌製品技術協議会ガイ  
ドラインで品質管理・情報  
公開された製品に表示さ  
れています。

適用製品

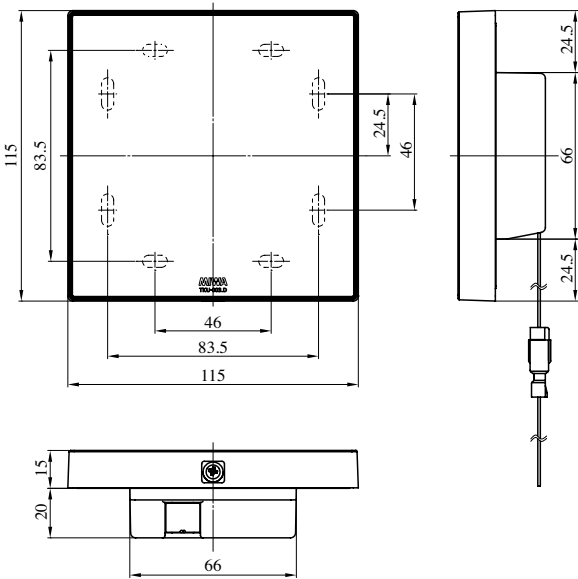
: TKU-003.D / TKU-003.DCV (WH/BK)  
RDTK-B01 / RDTK-B01CV (WH/BK)

- 抗ウイルス加工は、病気の治療や予防を目的とするものではありません。
- 本製品はSIAAの安全性基準に適合しています。
- 本製品はSIAAの安全基準をクリアした抗ウイルス材料、抗菌材料を使用しています。
- 本製品は医薬品ではございません。
- すべてのウイルス・細菌に効果があるものではありません。
- 本製品は消耗品です。定期的に交換を行ってください。交換時期は設置環境により異なりますが、2~3年おきの交換を推奨します。
- 本製品は屋内仕様です。屋外では使用しないでください。やむを得ず屋外で使用する場合は、カバー付きのTKU-003.DCV、RDTK-B01CVと組み合わせてご使用ください。屋外で使用する場合は屋内に比べフィルムが劣化しやすくなりますのであらかじめご了承ください。

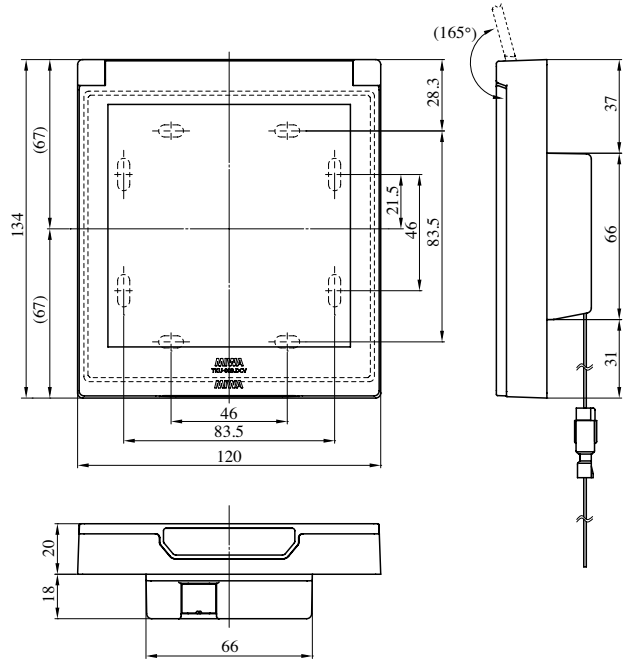
# TKU-003 SERIES

## TKU-003

### TKU-003.D



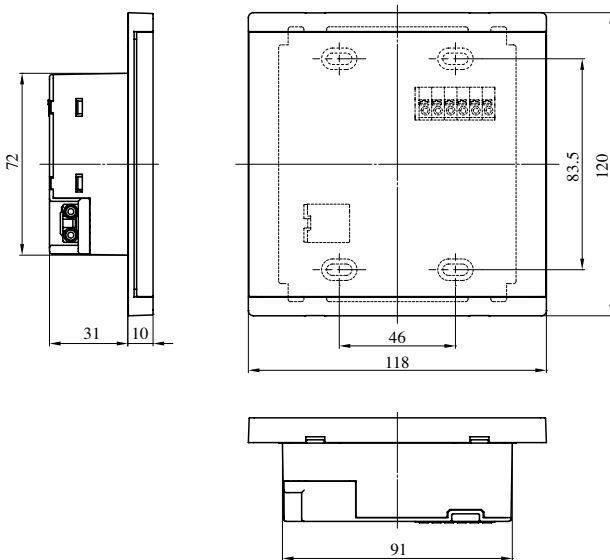
### TKU-003.DCV



TKU-003

※2個用スイッチボックス深型または浅型に取付  
(スイッチボックスは通常の埋込方法ですが、ビス穴用の耳が左右になるように埋め込まれている場合でも取付可能です)

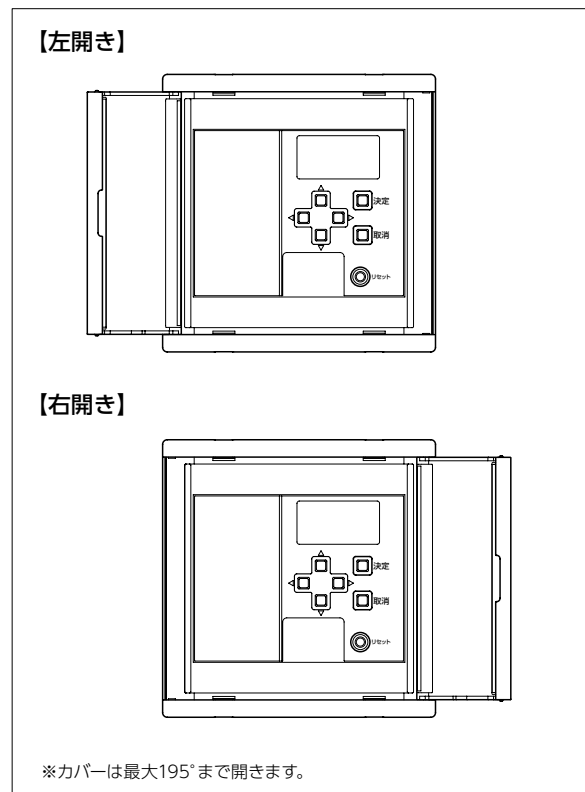
### TKU-003.C



※2個用スイッチボックス深型に取付  
(スイッチボックスは通常の埋込方法)

### TKU-003.Cのカバーを開けた状態

制御器のカバーは右開き、左開きどちらのタイプにも取り付けできます。設置場所の間取りに合わせてお選びください。



※カバーは最大195°まで開きます。